

**ANDO  
INTERNATIONAL**

44-01 21st. Street,  
3rd. Floor

Long Island City, NY  
11101

**Nuestros Entrenamientos En  
Español.**

[Entrenamiento Inicial de As-  
bestos: \(Asbestos Handler  
Inicial\)](#)

[Repaso del Entrenamiento de  
Asbestos](#)

[Conocimiento de Asbestos:](#)

[Operaciones y manteni-  
miento del asbesto](#)

[Materiales peligrosos \(40  
Horas\)](#)

[30- Horas de OSHA: Seguri-  
dad En Construcción](#)

[10-Horas de OSHA: Seguri-  
dad En Construcción](#)

[Asesor del riesgo](#)

[Conocimiento de la silico-  
na](#)



**ANDO INTERNATIONAL**

Environmental Training and Consulting

**Tel: 718-349-3235 Fax: 718- 349-3238**

**Ahora es más fácil conseguir fondos  
para entrenamientos en la cual le ayudara a  
adquirir habilidades que le abrirán caminos a  
una vida mejor.**

**Aquí está un  
programa que hace su  
entrenamiento accesible.  
Es una división del  
departamento de los  
servicios de la pequeña  
empresa, llamado  
Workforce1 en la cual está  
conectado a patrones con  
una mano de obra experta.  
Está entidad provee a los  
jobseekers un conjunto  
completo de servicios del  
empleo incluyendo; soporte  
de la colocación del  
trabajo, apoyo de la  
carrera y consejería . El  
cual también ayuda a  
elegir entrenamientos  
basado en sus habilidades.  
Si usted es elegible se le  
concederá un vale que le  
ayudara a cubrir los costos  
de los entrenamientos.**



**Entrenamientos en Inglés**

- Asbestos Handler Initial
- Asbestos Handler Refresher
- Asbestos Supervisor/Contractor Initial
- Asbestos Supervisor/Contractor Refresher
- Project Monitor
- Air Sampling Technician
- Asbestos Inspector
- Asbestos Awareness
- Restricted Handler
- Confined Space
- Hazardous Materials
- CPR and First Aid
- Lead Worker EPA
- Environmental Supervisor
- Environmental Worker
- Lead Supervisor EP
- Lead Awareness
- 10 hour OSHA
- 30 hour OSHA
- Lead Inspector
- Risk Assessor
- Project Designer
- Mold Remediation Technician
- Mold Remediation Supervisor
- Asbestos Operations and Maintenance

## Requisitos:

- Seguro Social
- Naturalización o permiso de trabajo
- Fecha de nacimiento
- Prueba de desempleo (si aplica)

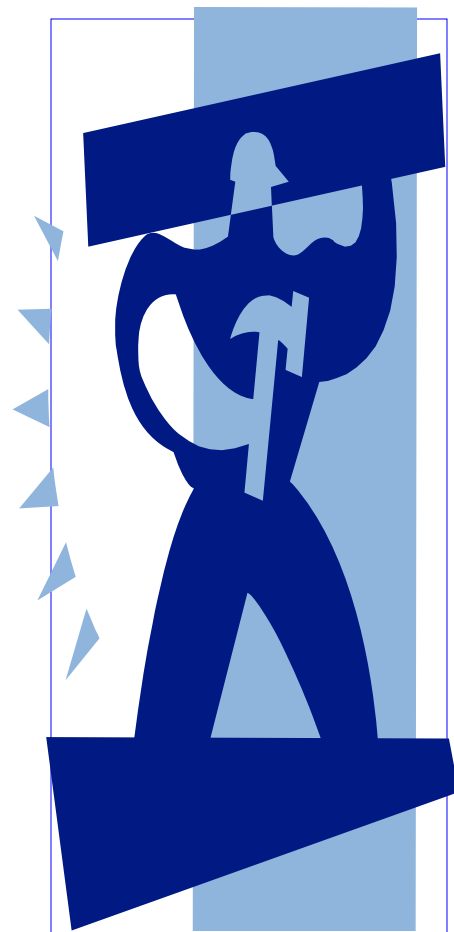
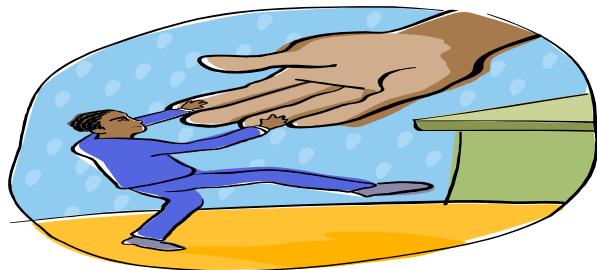
### Servicios seleccionados

- Hoja completa de "Individual Training Account Research Worksheet"
- La hoja de trabajo suplemental terminada "Supplemental Research Worksheet", si aplica.
- Completar todas las preguntas en forma de oraciones.
- Su Currículo vitae (hoja de vida)
- Una carta de la escuela que usted está interesado
- Ningún Programa debe exceder 6 meses
- Recoja su vale en un plazo de 30 días después de ser notificado que su vale ha sido aprobado
- Si la fecha del comienzo del curso diferencia a partir de la fecha en el vale, notifique a su consejero
- Por favor no firme su vale hasta que halla terminado la primera semana de su entrenamiento.

## *¿Por qué debe usted elegir a nuestra compañía?*

**PORQUE SOMOS LOS MEJORES EN LA INDUSTRIA.** Somos una de las entidades ambientales más antiguas del área de Nueva York, proporcionando servicios a los clientes desde 1989. Nuestros instructores están siempre actualizados con todas las regulaciones en el negocio ambiental. Estamos revisando constantemente nuestros programas para satisfacer las necesidades de nuestros clientes y estar vigentes en cualquier cambio que exista en las regulaciones. Nos sentimos únicos en muchas maneras en la que industria ambiental representa, especialmente con respecto a nuestros programas de entrenamiento ambientales multilingües. Nuestros cursos se ofrecen en idiomas **Inglesa, Española, Polaca, Rusa, Eslovaca, y Serbocroata.** Nuestros materiales de entrenamiento y sus traducciones representan el mayor nivel actualmente disponible.

Quisiéramos que usted forme parte de nuestra familia y en recompensa usted se convertirá en una persona más competitiva donde encontrara un trabajo que le beneficiará con salarios y beneficios para una vida mejor. Aproveche esta oportunidad en hacerse un experto. Nuestra compañía no sólo le adiestrará en campos los deseados, pero también hará el proceso fácil y rápido.



Su proceso comienza con atender a una orientación en unos de los centros del departamento de labor, (Workforce1 Career Center). Allí, después de completar los formularios necesarios (**también enumerado en la parte posterior**) usted tendrá la oportunidad de elegir la escuela de acuerdo a los programas deseados. Allí se inscribirá a una cuenta llamada "Cuenta Individual para Entrenamientos" (ITG). Si usted es aprobado le darán un vale previsto para ser utilizado como pago para los entrenamientos elegidos en nuestra escuela. Tráigalo a nosotros y comience a mejorar su vida. **¡Es así de fácil!**